

6 MANUEL DU REVENDEUR POUR H610 (RM G070.250/350/500.D)



CONTENU

6.1 INTRODUCTION	2	6.3 INSTALLATION DE L'UNITÉ D'ENTRAÎNEMENT	4
6.2 Spécifications	3	6.3.1 Liste des outils à utiliser.....	4
6.2.1 Contour et taille géométrique.....	3	6.3.2 Installation du moteur.....	4
6.2.2 Surface.....	3	6.4 ENTRETIEN	6
6.2.3 Information relative au stockage.....	3		

6.1 INTRODUCTION



- **Modèle de Produit**

RM G070.250.D

RM G070.350.D

RM G070.500.D

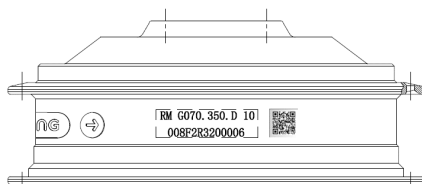
- **Champ**



S'applique uniquement aux VAE à moteur électrique développés ou licenciés par Bafang. Il convient aux vélos qui ont été développés pour la route urbaine, le tout-terrain sur le gravier ou le sable. Le moteur n'est pas adapté aux compétitions sportives.

- **Identification**

Le graphique suivant représente les numéros d'identification du produit, qui sont indiqués sur le boîtier :



Remarque : Le contenu de l'étiquette est des informations importantes sur ce produit. Ne pas enlever les informations du moteur.

6.2 SPÉCIFICATIONS

Modèle de moteur : RM G070.250.D / RM G070.350.D / RM G070.500.D

Puissance nominale (W) 250 / 350 / 500

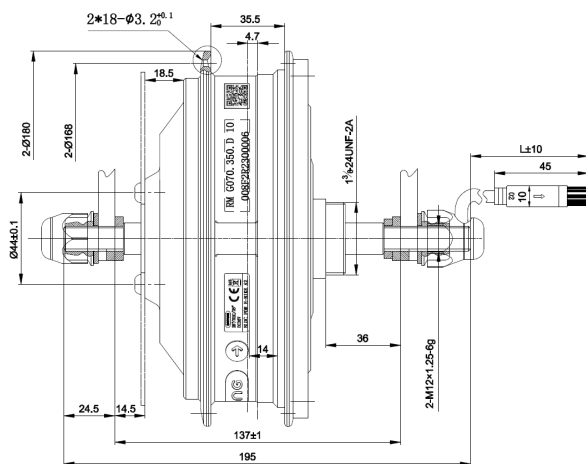
Tension nominale (V) 36 / 43 / 48

Étanchéité IP65

Certification CE-EMC

Températures extérieures -20 C à 45 C

6.2.1 Contour et taille géométrique



OLD : 137 mm

Longueur de l'arbre : 195 mm

Longueur du câble de moteur : L = 250mm

6.2.2 Surface

Revêtement antichoc noir et argent

6.2.3 Information relative au stockage

Le VAE doit être stocké dans une pièce sèche et ventilée. Ne pas stocker le VAE à proximité d'objets fortement magnétiques.

6.3 INSTALLATION DE L'UNITÉ D'ENTRAÎNEMENT

6.3.1 Liste des outils à utiliser

Utilisation des outils

Pour fixer les écrous à bride M12



Clé à fourche

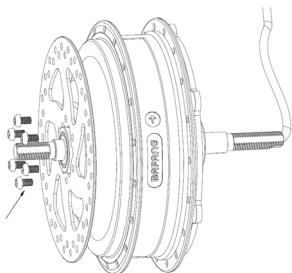
Pour fixer les vis M5*8 du frein à disque



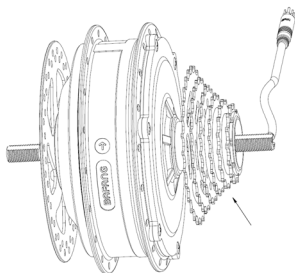
Clé Allen

6.3.2 Installation du moteur

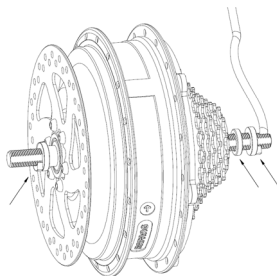
1. Placer d'abord le frein à disque sur le côté non câble du moteur et serrer-le avec six vis M5*8.



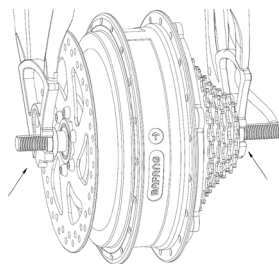
2. Monter la roue libre sur le filetage de l'arbre.



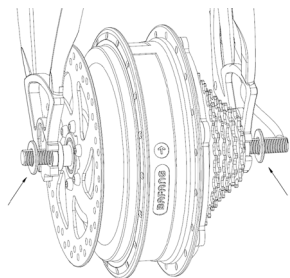
3. Poser d'abord une rondelle de 4 mm sur l'arbre côté câble, puis monter deux goupilles d'arrêt respectivement sur l'arbre droit et l'arbre gauche.



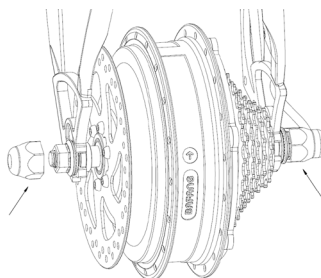
4. Insérer le moteur dans le cadre.



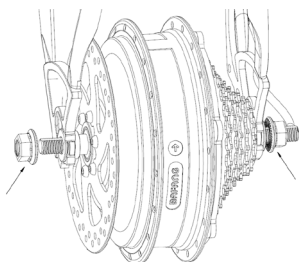
5. Monter deux rondelles de 2 mm de chaque côté du cadre.



7. Monter deux gaines d'extrémité des deux côtés de l'arbre



6. Fixer les deux écrous à bride M12 avec une clé à fourche aux deux extrémités du moteur. Couple de serrage requis : 47-60N.m.



6.4 ENTRETIEN

- L'entretien doit être effectué par du personnel autorisé disposant de l'équipement approprié.
- Ne démontez pas le moteur.
- N'utilisez pas de diluants ou autres solvants pour nettoyer les composants. De telles substances peuvent endommager les surfaces.
- Pour protéger les composants, évitez de le submerger dans l'eau.
- Évitez d'utiliser des jets de nettoyage à haute pression.
- Pour un stockage prolongé, éteignez la batterie et évitez de la stocker à proximité de sources de chaleur.